

Energy Management Solutions
Liquid Energy Specialists

Duże pojemności, jeszcze większe możliwości

Zbiorniki do magazynowania nawozów płynnych, AdBlue[®] i wody

Dostępne pojemności od 9000 do 28 000 litrów



Zapewniamy **rozwój**
Twojego biznesu



kingspan.pl/titan


Kingspan[®]

Rozwój przez partnerstwo

Kingspan

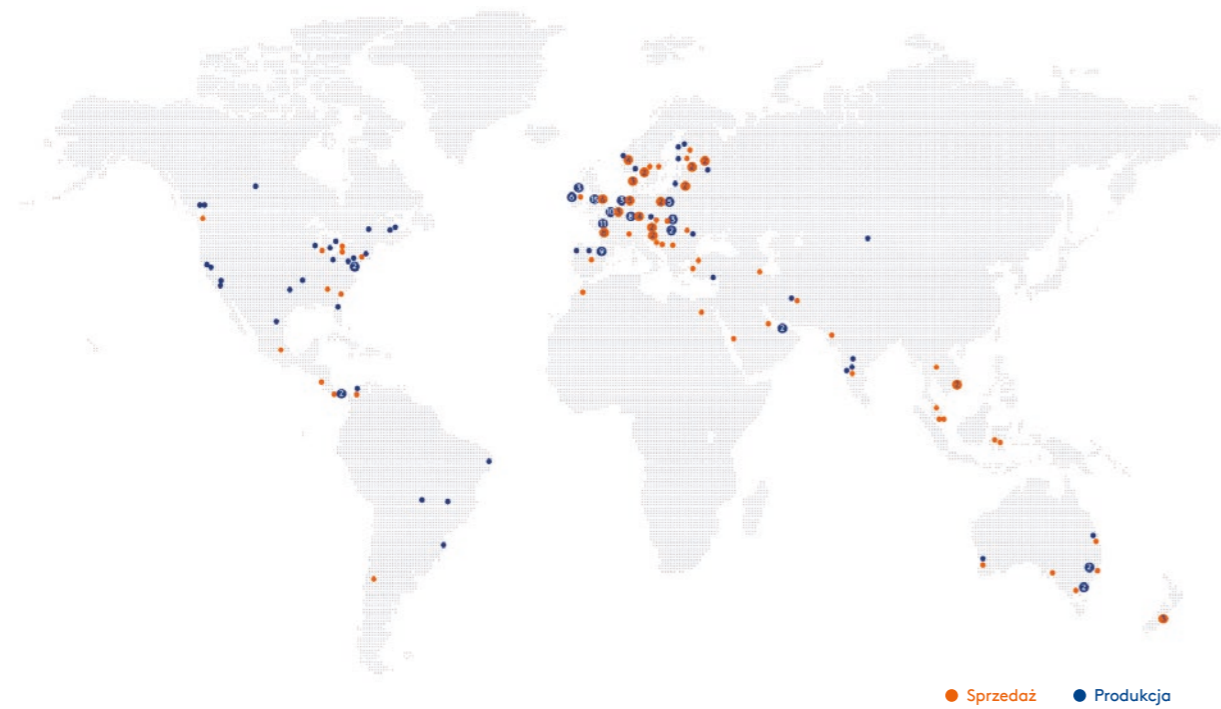
Grupa Kingspan jest dynamicznym, zróżnicowanym biznesem o globalnym zasięgu. Jesteśmy światowym liderem w dziedzinie wysokowydajnych rozwiązań w zakresie izolacji i przegród zewnętrznych. Poprawa wydajności budynków, metod budowy i ostatecznie życia ludzi – to napędza do działania nasze zespoły na całym świecie.

Działając w ponad 70 krajach, dostarczamy pionierskie rozwiązania technologiczne, projektowe oraz produkcyjne. Dysponujemy szeroko rozwiniętą siecią dystrybucji, której wsparcie zapewnia doświadczony i wykwalifikowany zespół gwarantujący kompleksową i profesjonalną opiekę Klienta (w tym: planowanie dostaw, doradztwo, wskazówki dotyczące instalacji itp.).

Jako światowy lider rozumiemy Twoje wymagania i nieustannie dążymy do projektowania i dostarczania innowacji, które sprostają, a nawet wykrócą poza Twoje oczekiwania.

Kingspan zapewnia nie tylko pewność jakości, ale również wsparcie przez cały okres użytkowania produktu.

Nasze portfolio to m.in. wysokiej jakości rozwiązania w zakresie przechowywania nawozów płynnych, oleju napędowego, AdBlue® czy wody.



212

Zakładów produkcyjnych

+22 000

Pracowników na całym świecie

+80

Krajów

6

Dywizji

Nawozy płynne

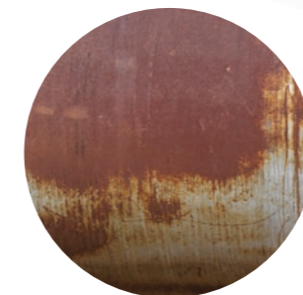
Zbiorniki jednopłaszczowe

AdBlue®

Zbiorniki jednopłaszczowe

Woda

Zbiorniki jednopłaszczowe



Zbiornik stalowy ulega korozji wraz z upływem czasu

Najważniejsze zalety



Jednolita i trwała konstrukcja

Zbiornik jest produkowany jako jeden element – nie jest spawany, klejony ani łączony. Zapewnia to doskonałą odporność na uderzenia w porównaniu do włókna szklanego.



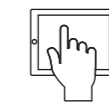
Nieskazitelna jakość

Wysokiej jakości polietylen gwarantuje wytrzymałość i trwałość produktu.



Spokój na lata

10 lat gwarancji* na zbiornik i 2 lata na wyposażenie.



Smart Monitoring (opcja)

Monitoruj poziom cieczy w swoich zbiornikach 24/7, umożliwiając kontrolę lokalnie lub zdalnie za pośrednictwem platformy Kingspan Connect.



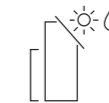
Odporność na korozję

Brak nieestetycznej rdzy czy degradacji produktu w przeciwieństwie do zbiorników ze stali.



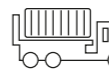
Bezobsługowa eksploatacja

Brak konieczności ponownego malowania, ryzyka zanieczyszczenia przechowywanej cieczy bądź wycieków.



Odporność na warunki atmosferyczne

Zbiorniki są odporne na trudne, zmienne warunki pogodowe i promieniowanie UV.



Łatwy transport

Zbiorniki o dużej pojemności zostały tak zaprojektowane, aby mieściły się do standardowych pojazdów ciężarowych, co obniża koszty transportu**.



Mobilność

Pusty zbiornik łatwo przestawić w inne miejsce na farmie.



Jakość godna zaufania

Produkcja zgodna z normą ISO 9001:2015.



* 5 lat gwarancji na zbiorniki o pojemności 9 000 i 15 000 l. Gwarancja dotyczy wyrobu użytkowanego w sposób zgodny z instrukcją producenta.

** nie dotyczy wariantu 15 000 L (N)



AgriMaster S®

Zbiorniki do magazynowania nawozów płynnych dostępne są w opcji jednopłaszczowej.

Dostępne opcje wyposażenia zbiorników AgriMaster S® pojemności od 9000 do 28 000 litrów

AgriMaster S® - zbiorniki jednopłaszczowe
Pojemność: 9000, 15 000, 22 000, 28 000 l

- > Pokrywa rewizyjna 22" (16" dla zbiornika 9000 litrów)
- > Króciec poboru dolnego 2" (lub 3") ze stali nierdzewnej z zaworem kulowym
- > Króciec górny 2" (lub 3") ze stali nierdzewnej w zbiornikach 9000 i 15 000 litrów
- > Odpowietrznik

AgriMaster S® - zbiorniki jednopłaszczowe
Pojemność: 22 000, 28 000 l

- > Pokrywa rewizyjna 22"
- > Króciec poboru dolnego 2" (lub 3") ze stali nierdzewnej z zaworem kulowym
- > Odpowietrznik
- > Linia napełniająca na poziomie roboczym (opcja)



Dostępne pojemności i wymiary

Podane wymiary są orientacyjne. Różnice wynikają z technologii produkcji oraz sposobu użytkowania wyrobu.

AgriMaster S® - zbiorniki jednopłaszczowe						
Pojemność		9000 litrów	15 000 litrów (N)	15 000 litrów	22 000 litrów	28 000 litrów
Wymiary	Średnica	2 300 mm	2 950 mm	2 350 mm	2 480 mm	2 480 mm
	Wysokość	2 900 mm	2 750 mm	4 180 mm	5 265 mm	6 258 mm

Kody produktów					
zawór kulowy 2"	0282001	0280001	1054901	0670015	0670017
zawór kulowy 3"	0282002	0280002	-	0670035	0670037
zawór kulowy 2" + GSM	-	0280016	-	0670055	0670057
zawór kulowy 3" + GSM	-	0280017	-	0670075	0670077
zawór kulowy 2" + linia nap.	-	-	-	0670115	0670117
zawór kulowy 3" + linia nap.	-	-	-	0670135	0670137

AquaBank®

Zbiorniki do magazynowania zasobów wody.

Dostępne opcje wyposażenia zbiorników AquaBank® pojemności od 15 000 do 28 000 litrów

Zbiorniki jednopłaszczowe

- > Pokrywa rewizyjna 22"
- > Mosiężny króciec poboru dolnego z zaworem kulowym 2"
- > Odpowietrznik



Dostępne pojemności i wymiary

Podane wymiary są orientacyjne. Różnice wynikają z technologii produkcji oraz sposobu użytkowania wyrobu. Zbiorniki AquaBank® nie są przeznaczone do przechowywania wody pitnej.

AquaBank® - zbiorniki jednopłaszczowe					
Pojemność		15 000 litrów (N)	15 000 litrów	22 000 litrów	28 000 litrów
Wymiary	Średnica	2 950 mm	2 350 mm	2 480 mm	2 480 mm
	Wysokość	2 750 mm	4 180 mm	5 265 mm	6 258 mm

Kody produktów					
zawór kulowy 2"	0600400	1054910	0672001	0672003	
zawór kulowy 3"	0600401	-	0672011	0672013	



BlueMaster®

Zbiorniki do magazynowania AdBlue®/NOxY® dostępne są w opcji jednopłaszczyznowej.

Dostępne opcje wyposażenia zbiorników BlueMaster® pojemności od 9000 do 28 000 litrów

Zbiorniki jednopłaszczyznowe

Pojemność: 9000, 15 000, 22 000, 28 000 l

- > Pokrywa rewizyjna 22" (16" dla zbiornika 9000 litrów)
- > Króciec poboru dolnego 2" ze stali nierdzewnej z zaworem kulowym
- > Króciec górny 2" ze stali nierdzewnej w zbiornikach 9000 i 15 000 litrów
- > Odpowietrznik

Zbiorniki jednopłaszczyznowe

Pojemność: 22 000, 28 000 l

- > Pokrywa rewizyjna 22"
- > Króciec poboru dolnego 2" ze stali nierdzewnej z zaworem kulowym
- > Odpowietrznik
- > Linia napełniająca na poziomie roboczym (opcja)



Poziom AdBlue®/NOxY® w zbiorniku jest zawsze widoczny dzięki półprzezroczystej obudowie

Dostępne pojemności i wymiary

Podane wymiary są orientacyjne. Różnice wynikają z technologii produkcji oraz sposobu użytkowania wyrobu.

BlueMaster® - zbiorniki jednopłaszczyznowe						
Pojemność		9000 litrów	15 000 litrów (N)	15 000 litrów	22 000 litrów	28 000 litrów
Wymiary	Średnica	2 300 mm	2 950 mm	2 350 mm	2 480 mm	2 480 mm
	Wysokość	2 900 mm	2 750 mm	4 180 mm	5 265 mm	6 258 mm

Kody produktów					
zawór kulowy 2"	-	0280005	-	0670095	0670097
zawór kulowy 2" + linia nap.	-	-	-	0670165	0670167

Smart Monitoring

Rozwiązania w zakresie pomiaru poziomu cieczy.

Kingspan Connect

Nowoczesna platforma telemetryczna do zarządzania magazynowaną substancją wraz z jej stałym monitorowaniem



Jak działa Kingspan Connect:



Watchman® Flo

Inteligentny pomiar przepływu oraz pełna kontrola urządzenia za pomocą aplikacji

Zalety:

- > Powiadomienie o wycieku, przepełnieniu i zbyt niskim poziomie cieczy
- > Dostęp do oprogramowania w chmurze na platformie Kingspan Connect i aplikacji mobilnej Kingspan Connect
- > Sterowanie automatycznym uchwytem nalewaka
- > Odczyt stanu cieczy wyświetlany w trybach: "litry", "cm" i "%"
- > Brzęczyk: (93 dB) montowany wewnątrz
- > Pamięć tankowania (maks. 10 pozycji)
- > Dostępne połączenie GSM i Wi-Fi
- > Współpraca z czujnikiem ultradźwiękowym Watchman® Sonic Plus Advanced



Watchman® Radar

Precyza technologii radaru - bez wiercenia i dla dowolnie przechowywanego medium

Zalety:

- > Pomiar za pomocą mikrofal radiowych
- > Monitorowanie zbiorników o wysokości do 6 m
- > Szybki i prosty montaż bez wiercenia (w zbiorniku plastikowym)
- > Pełna kontrola za pomocą aplikacji mobilnej Kingspan Connect
- > Dostęp do danych o zużyciu i poziomie substancji w każdej chwili, z każdego miejsca
- > Wbudowany żyroskop zapewniający 100% dokładność pomiaru
- > Minimum 5 lat pracy na baterii dzięki łączności NB-IoT
- > Szybka konfiguracja dzięki dedykowanej aplikacji mobilnej
- > Kontrola lokalizacji zbiornika dzięki GPS - nawet mobilnego
- > Pomiar z dokładnością do 1 cm - monitoring cieczy i ciał stałych magazynowanych w dowolnym zbiorniku



Watchman® LT

Precyzyjny i bezkontaktowy pomiar poziomu cieczy w zbiornikach o dużej pojemności, stworzony z połączenia nowoczesnej technologii ultradźwiękowej wraz z zaawansowanymi algorytmami

Zalety:

- > Wąskie pasmo pomiarowe umożliwia montaż w pobliżu ścian zbiornika
- > Krótka martwa strefa nie objęta pomiarem
- > Długa żywotność produktu
- > Stopień ochrony czujnika zgodny z normą IP68
- > Obudowa PVDF odporna na chemikalia i kwasy
- > 99,8% dokładność pomiarów nawet w wymagających warunkach środowiskowych



Watchman® WAPex

Precyzyjny system telemetryczny do zdalnego monitorowania poziomu cieczy GSM

Zalety:

- > Pomiar poziomu cieczy i pojemności zbiornika
- > Bardzo szybki montaż
- > Działa z Watchman® LT lub sondą ciśnieniową
- > Opcjonalny GPS
- > Wytrzymała obudowa
- > Wodoodporność

Kontakt

Więcej informacji na temat produktów i usług Kingspan Water & Energy w ponad 80 krajach dostępne na stronie kingspanwaterandenergy.com. Aby uzyskać informację na temat zbiorników do przechowywania wody w języku lokalnym prosimy o kontakt:

Wielka Brytania

E: tankinfo@kingspan.co.uk
Tel: +44 (0) 28 3836 4444

Irlandia

E: tankinfo@kingspan.ie
Tel: +353 42 969 0022

Holandia

E: info@kingspan-env.nl
Tel: +31 344 760050

Szwecja

E: tank@kingspan.se
Tel: +48 61 660 94 46

Polska

E: zbiorniki@kingspan.pl
Tel: +48 61 814 44 00

Nowa Zelandia

E: tankinfo@kingspan.co.nz
Tel: +44 (0) 28 3836 4444

Ameryka Północna

E: TalkToUs@kingspan.com

Francja

E: cuve@kingspan.fr
Tel: +33 9 75 18 76 49

Belgia

E: info@kingspan-env.be
Tel: +32 51 48 51 42

Niemcy

E: tank@kingspan.de
Tel: +49 6102 3686700

Republika Czeska

E: nadrze@kingspan.cz
Tel: +420 725 114 555

Finlandia

E: tankinfo@kingspan.com
Tel: +48 61 660 94 46

Norwegia

E: tank@kingspan.no
Tel: +48 61 660 94 46

Dania

E: titan@kingspan.com
Tel: +48 61 660 94 46

Bliski Wschód

E: tankinfo@kingspan.me
Tel: +44 (0) 28 3836 4444

Główna siedziba firmy

180 Gilford Road
Portadown
Co. Armagh
BT63 5LF Wielka Brytania
Tel: +44 (0) 28 3836 4444

Oddział w Europie

ul. Topolowa 5
62-090 Rokietnica
Polska
Tel: +48 61 814 44 00



Polska fabryka Kingspan Water & Energy sp. z o.o. w Rokietnicy k. Poznania spełnia restrykcyjne normy ISO:

- ISO 9001:2015 - System Zarządzania Jakością
- ISO 14001:2015 - System Zarządzania Środowiskowego
- ISO 37301:2021 - System Zarządzania Zgodnością
- ISO 45001:2018 - System Zarządzania Bezpieczeństwem i Higieną Pracy

Dołącz do Kingspan Water & Energy na:



@KingspanWaterandEnergy



@TheKingspanEnv



@kingspanwaterenergy



Pobierz ulotkę
w wersji
elektronicznej

kingspan.pl/titan

Dokładamy wszelkich starań, aby informacje zawarte w tym dokumencie były dokładne w momencie publikacji. Specyfikacja może się różnić (w ramach niewielkiego parametru) ze względu na różnice w procesie produkcyjnym lub warunki środowiskowe. Wszystkie zdjęcia służą wyłącznie celom ilustracyjnym i nie powinny być traktowane jako wiążące. Rzeczywisty produkt może się różnić, a specyfikacja, wymiary, kolor lub inne atrybuty mogą się różnić. Aby mieć pewność, że oglądasz najnowsze i najdokładniejsze informacje o produkcie, odwiedź stronę kingspan.pl. Kingspan® i symbol lwa są zarejestrowanymi znakami towarowymi Kingspan Group plc w Wielkiej Brytanii, Irlandii i innych krajach. Wszelkie prawa zastrzeżone. Spółka zarejestrowana w Irlandii Północnej pod nr NI017631. Siedziba Firmy: 180 Gilford Road, Portadown, Co. Armagh, BT63 5LF, Northern Ireland. VAT GB412 5124 03. Europejskie biuro: Kingspan Water & Energy sp. z o.o., ul. Topolowa 5, 62-090 Rokietnica, Polska. NIP/VAT PL779 20 57 260.

